

Grußwort zur Kreisschau des Kreisverbands der Rassegeflügel- und Rassekaninchenzüchter e.V. am 18./19.10.25 in der Kleintierzuchtanlage in Kornwestheim

**Liebe Züchterinnen und Züchter,
liebe Besucherinnen und Besucher der Kreisschau,**

es ist beeindruckend, mit welchem Engagement und welcher Leidenschaft zahlreiche Züchterinnen und Züchter aus dem gesamten Kreisgebiet auch in diesem Jahr zusammengekommen sind, um ihre Tiere bei der Kreisschau zu präsentieren. Fast 500 Kaninchen und Hühner unterschiedlichster Rassen werden ausgestellt – ein eindrucksvolles Zeichen für die große Vielfalt und das hohe Niveau der Kleintierzucht in unserem Landkreis.

Besonders erfreulich ist die Beteiligung der Jugendzüchterinnen und Jugendzüchter. Ihr Engagement zeigt, dass dieses traditionsreiche Hobby auch heute eine lebendige Zukunft hat und mit Begeisterung von der nächsten Generation weitergetragen wird. Ein herzlicher Dank gilt den erfahrenen Züchterinnen und Züchtern, die den Nachwuchs begleiten und dadurch Werte wie Disziplin, Respekt und Verantwortungsbewusstsein weitergeben.

Die Kreisschau ist nicht nur der Höhepunkt der Saison für die Züchterinnen und Züchter, sondern auch für die Besucherinnen und Besucher jedes Jahr ein besonderes Erlebnis. Die Vielfalt an Rassen, Farben und Formen begeistert und ermöglicht faszinierende Einblicke in die Welt der Kleintierzucht. Mit dem Landratsamt-Ehrenpreis möchten wir die tägliche, oft aufwändige Arbeit mit den Tieren sowie den wertvollen Beitrag zur Erhaltung der Artenvielfalt würdigen.

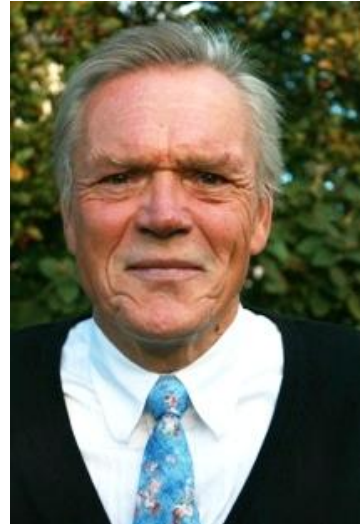
Dem Kreisverband des Rassegeflügel- und Rassenkaninchenzüchter e.V. wünsche ich viel Erfolg bei der Nachwuchsgewinnung und der Pflege dieses schönen Hobbys. Für die Veranstaltung selbst wünsche ich einen reibungslosen Verlauf, viele interessierte Gäste und zwei rundum gelungene Ausstellungstage.

Möge die Kreisschau erneut ein Ort der Begegnung, des Austauschs und der Freude sein!

Dietmar Allgaier
Landrat des Landkreises Ludwigsburg

GRUSSWORT DES LANDESVERBANDS-VORSITZENDEN

Zur diesjährigen Kreisschau 2025 des Kreisverbandes Ludwigsburg aller Rassekaninchen- und Rassegeflügel-Züchterinnen und -Züchter übermittle ich die besten Grüße des Landesverbandes. An bewährter Stätte, in Kornwestheim, geht auch dieses Jahr diese Ausstellung über die Bühne. Mein Dank geht an alle Helferinnen und Helfer, die es wiederum geschafft haben, eine wunderschöne Kreisschau mit einem ansprechenden Meldeergebnis der Züchteröffentlichkeit und den Besuchern aus nah und fern zu präsentieren. In besonderem Maße danke ich dem 1. Kreisverbands-Vorsitzenden, Thorsten Kellermann und seinem gesamten bewährten Team, für den Einsatz rund um diese Schau.



Diese Ausstellung demonstriert das Potential, das nach wie vor in unserem Verband vorhanden ist. Wir Kaninchenfreunde zeigen - ob jung oder alt - dass Rassekaninchenzucht attraktiv ist und auch junge Leute zu begeistern vermag.

Unser Landesverband und unsere Kreisverbände sind gut aufgestellt und können trotz mancher Widrigkeiten hoffnungsvoll in die Zukunft blicken! Hierfür bedanke ich mich besonders bei allen Vereinsvorständen, den Jugendabteilungen, sowie den ehrenamtlich Tätigen im Kreisverband Ludwigsburg.

Es sind überaus herausfordernde und anstrengende Zeiten für unser Hobby Kleintierzucht insgesamt, die uns alles abverlangen. Wir haben dadurch aber auch die Chance und Verpflichtung gleichermaßen, neue Wege zu gehen und Konzepte zu entwickeln, die tragfähig und zukunftsweisend sind.

Der Landesverband hat in diesem Jahr eine Bundeskaninchenchau übernommen, die in Karlsruhe ausgetragen wird und uns alle fordert. Treu an unsere Seite steht der KV Ludwigsburg mit Züchterinnen und Züchtern, die auf allen Ebenen dieses Vorhaben unterstützen und organisatorisch begleiten. Herzlichen Dank dafür.

Ich grüße alle Gäste, unsere Züchterinnen und Züchter, unsere Jugend und alle, die sich unserem schönen Hobby verbunden fühlen auf das Herzlichste. Der Landesverband gratuliert zu den Züchterfolgen der Ausstellungssaison und bedankt sich für die Verbundenheit und Treue zum Dachverband.

Ich wünsche allen Züchterinnen und Züchtern, allen Mitgliedern und Gönnern unseres schönen Hobbys persönlich alles Gute, Gesundheit und Zuversicht und weiterhin Freude und Ausgleich mit der Rassekaninchenzucht.

Pflegen wir die Kameradschaft und die Zusammengehörigkeit, dann haben wir einen wichtigen Schritt getan, dass die großen Aufgaben leichter von der Hand gehen.

Ihr und euer

Ulrich Hartmann, 1. Landesverbands-Vorsitzender

Grußwort des Landesverbandsvorsitzenden der Rassegeflügelzüchter von Württemberg und Hohenzollern e.V.



**Liebe Züchterinnen und Züchter,
verehrte Gäste und Freunde der Kleintierzucht,**

im Namen des Landesverbands Württemberg-Hohenzollern heiße ich Sie ganz herzlich zur diesjährigen Kreisschau des Kreisverbands Ludwigsburg willkommen. Diese Ausstellung ist ein fester Bestandteil unseres Zuchtjahres und zeigt, mit wie viel Leidenschaft, Fachkenntnis und Idealismus in unseren Vereinen gearbeitet wird.

In diesem Jahr dürfen wir uns über ein hervorragendes Meldeergebnis freuen: Insgesamt präsentieren 21 Geflügelzüchter, 11 Taubenzüchter sowie 6 Jugendzüchter ihre Tiere. Mit 149 Geflügel und 127 Tauben, darunter 29 Tiere der Jugend, zeigt diese Schau eindrucksvoll, wie lebendig und engagiert die Zucht im Kreisverband Ludwigsburg betrieben wird. Ein solches Ergebnis ist keine Selbstverständlichkeit und spricht für die gute Zusammenarbeit und das hohe Niveau unserer Züchterinnen und Züchter.

Hier zeigt sich, was unsere Kleintierzucht ausmacht: gelebte Gemeinschaft, Freude an unseren Tieren und der stolze Blick auf das Ergebnis eines ganzen Jahres engagierter Zuchtarbeit. Dafür gilt allen Ausstellerinnen und Ausstellern, Preisrichterinnen und Preisrichtern, Helferinnen und Helfern sowie dem ausrichtenden Verein ein herzliches Dankeschön.

Unser besonderer Blick richtet sich bereits heute auf den **10. und 11. Januar 2026**, wenn in Offenburg erstmals eine **gemeinsame Landesschau aller vier Kleintierzuchtverbände in Baden-Württemberg** stattfinden wird. Dieses Ereignis wird ein bedeutendes Zeichen für Zusammenhalt, Vielfalt und die Zukunft der Kleintierzucht in unserem Land setzen – und ich lade schon jetzt herzlich zur Teilnahme und zum Besuch ein. Damit dieses Vorhaben ein voller Erfolg wird, brauchen wir die Unterstützung aller Züchterinnen und Züchter. Bitte beteiligt euch mit euren Tieren und helft mit, dass diese Landesschau zu einem echten Aushängeschild unseres Hobbys wird. Zeigen wir gemeinsam, was unsere Landesverbände und insbesondere der Kreisverband Ludwigsburg, zu bieten hat!

Ich wünsche der Kreisschau einen harmonischen Verlauf, allen Ausstellerinnen und Ausstellern viel Erfolg und Freude, den Preisrichterinnen und Preisrichtern ein gutes Auge und gerechte Entscheidungen sowie allen Besucherinnen und Besuchern viele schöne Eindrücke und Begegnungen.

Mit züchterischen Grüßen

Hansjörg Opala

1. Vorsitzender
Landesverband der Rassegeflügelzüchter von Württemberg und Hohenzollern e.V.

Grußwort des Kreisvorsitzenden



Liebe Züchter und Besucher unserer Kreisschau,

Die Tage werden kürzer, das Laub färbt sich und fällt zu Boden und es gibt wieder Nebel. Ein untrügliches Zeichen, dass der Herbst Einzug gehalten hat und damit ist klar, es beginnt die schönste Zeit für uns Kleintierzüchter: die Ausstellungssaison beginnt!

Und damit ein freundliches Grüß Gott und Hallo zusammen zu unserer diesjährigen Kreisschau in bekannter Umgebung hier in Kornwestheim. Trotz des frühen Termins haben wieder viele Züchter ihre Tiere gemeldet und so konnte das letztjährige Meldeergebnis leicht übertroffen werden. Herzlichen Dank dafür. Uns als Kreisverband ist es wichtig, allen Züchtern aus den Vereinen eine Möglichkeit zu bieten ihre Tiere auszustellen und es ist großartig, dass das Angebot so angenommen wird und auch wieder Vereine ausstellen und auch helfen, die schon länger nicht mehr an der Kreisschau teilgenommen haben. Dies spricht für das gute Miteinander, das wir pflegen und wir alle hoffen, dass sich noch weitere Vereine beteiligen werden.

Die Kreisschau ist nur der Auftakt zu einer Vielzahl von Ausstellungen, die noch folgen werden. Dieses Jahr ist es möglich von der Landesschau bis zur Europaschau auszustellen und seine Tiere präsentieren. Ich wünsche allen Ausstellern auf den anstehenden Schauen viel Erfolg und gratuliere allen Preisträgern unserer Kreisschau.

Doch zunächst danke ich allen Helfern und Ausstellern für ihr Engagement und wünsche ich uns allen schöne Stunden auf unsere Kreisschau und viele interessante Züchtersgespräche.

Euer

Thorsten Kellermann

1. Vorsitzender Kreisverband Ludwigsburg

Grußwort der Kreisjugendleiterin

Hiermit darf ich, im Auftrag der Jugend des Kreisverbandes Ludwigsburg der Rassegeflügel- und Rassekaninchenzüchter e.V., alle Jugendliche, Ehrengäste, Besucher und Freunde der Kleintierzucht hier in Kornwestheim herzlichst begrüßen.



Besonders Danken möchte ich all den Jugendlichen, die über das ganze Jahr ihre Tiere hegen und pflegen.

Auch Kleintiere sind Lebewesen mit Bedürfnissen und Empfindungen, dies ist im täglichen Umgang mit den Tieren besonders wichtig. Daher ist es für mich schön mit anzusehen, dass die Jugendlichen sich darauf einlassen können und respektvoll mit ihren Tieren umgehen.

Das Ausüben dieses Hobbies ist nicht selbstverständlich, da aufgrund der Reizüberflutung, der gängigen Sozialen Medien, vielen Jugendlichen der Umgang mit Tieren verwehrt bleibt. Umso schöner ist es, dass wir die Möglichkeit haben unseren Jugendlichen den Rahmen zu bieten, um im Umgang mit Tieren geschult zu werden. Die Tiere auch sind oft kleine Seelentröster um in der heutigen schnelllebigen Welt zurechtzukommen. Gleichzeitig findet eine Sensibilisierung für das zukünftige Erwachsenendaseins statt, da durch das Ausüben unseres Hobbies auch die Sozialkompetenz der Jugendlichen geschult und geprägt wird.

Wie die letzten Jahre dürfen wir auch dieses Jahr unsere Kreisjugendschau mit der Kreisschau zusammen veranstalten. Dafür möchte ich dem Kreisverband recht herzlich danken. Allen Besuchern, Gästen und Ausstellern wünsche ich einen angenehmen Aufenthalt bei dieser Kreisjugendschau in Kornwestheim und der Veranstaltung einen guten Verlauf.

Den Ausstellern, vor allem den Jugendlichen, wünsche ich viel Erfolg.

Denise Schweiker

Kreisjugendleiterin des KV Ludwigsburg

Wir lassen es für Sie grünen und blühen...

Fischer

Garten- und Landschaftsbau

...denn wir stehen Ihnen mit
Rat und Tat, mit Engagement
und Kompetenz zur Seite

–egal, ob`s um die **Neuanlage**,
die **Sanierung** oder die **Pflege**
einer großen oder
kleinen Gartenanlage geht.
Sprechen Sie mit uns!



Im Moldengraben 26
70806 Kornwestheim

Tel. 07154 / 2501

+++++



Klaus L ä p p l e **Sanitärtechnik**

**Sanitäre Anlagen-Gasheizungen-
Blechbearbeitung
Kundendienst**

**70806 Kornwestheim
Im Moldengraben 26**

**Tel. 07154-1785325
Fax 07154-8061488**

www.laepple-sanitaer.de

Spendenliste

Geldspenden

KTZV Asperg	50€
KTZV Großsachsenheim	50€
KTZV Heutingsheim	50€
KTZV Kornwestheim	50€
KTZV Gemmrigheim	50€
KTZV Schwieberdingen	50€
KTZV Unterriexingen	50€

Gerhard Appl	18€
Tassilo Skrypalle	13€
Gerd Hüls	13€
Manuela Bohn	11€
Jürgen Friedl	10€
Bruno Brett	10€
Jörg Albrecht	8€
Josef Bauch	3€
Erduan Hajdari	3€
ZG Kurt & Jasmin Groß	3€
Mike Schubert-Groß	3€

ZGM BTL Hoidecker	6€
Katharina Skrypalle	5€
Ramiza Hajdari	1€

Sachspenden

Bund Deutscher Rassegeflügelzüchter	1x BDRG – Plakette
Jugend Bund Deutscher Rassegeflügelzüchter	1x Jugend BDRG – Plakette
LV der Rassegeflügelzüchter	1x LV – Plakette
LV der Rassegeflügelzüchter	Landesverbandsehrenpreise
LV der Rassekaninchenzüchter	Landesverbandsehrenpreise
Kaiser-Pokale Bernburg	1x Ehrenpreis
Berkel	Futter-E
Mischfutterwerke Mannheim (Mifuma)	Lotterie
Alfana Heimtiernahrung	Futter-E
Denise Schweiker und Jasmin Groß	Jugendausstellersachpreise

Wir danken allen Kuchen- und Tombolaspendern!

Kreisverband Ludwigsburg der Rassegeflügel- und Kaninchenzüchter e.V.

Ausstellungsleitung Kreisschau 2025

Gesamtleitung:	Thorsten Kellermann
Stellvertreter:	Tobias Zwiefelhofer
Kassier:	Jasmin Groß
Tierschauleitung:	
Kaninchen:	Horst Günther und Mathias Zahs
Geflügel und Tauben:	Gerhard Appl und Kai Burkhardt
Katalog und EDV:	Tobias Zwiefelhofer, Jasmin Groß
Anzeigenwerbung:	Thorsten Kellermann
Presse:	Nadine Zahs
Käfigverantwortung:	Mathias Zahs
Ausschmückung der Halle:	Reinhard Voss
Auf- und Abbau der Käfige:	Alle Vereine des Kreisverbandes
Kaninchen zutragen:	Mitglieder des Kreisverbandes
Füttern der Tiere:	Jugendgruppen aus dem Kreisverband
Bewirtung:	Mitglieder des Kreisverbandes
Kuchenverkauf:	Nadine Zahs

Erringer der großen Preise

-Jugend-

Kaninchen

KV-Ehrenpreis Jugend

Skrypalle, Katharina Blaue Holicer 385,0 Pkt.

KV-Teller 97,0 Blaue Holicer Skrypalle, Katharina

Jugend - LVE 97,0 Marburger Feh Schweiker, Noah

Geflügel

KV-Ehrenpreis Jugend

Mertins, Sophia Federfüßige Zwerghühner gelb mit weißen Tupfen 381 Pkt.

Gast-E Stiftungs-Ehrenpreis Kaiser-Pokale

Kurtzhals, Rachel Antwerpener Bartzwerge Isabell-porzellanfarbig 186 Pkt.

KV-Teller hv96 Brahma blau Hajdari, Ramiza

Jugend - LVE hv96 Federfüßige Zwerghühner gelb mit weißen Tupfen Mertins, Sophia

Kreisjugendmeister

Kaninchen

Skrypalle, Katharina Blaue Holicer 385,0 Pkt.

Schweiker, Noah Marburger Feh 383,5 Pkt.

Geflügel

Mertins, Sophia Federfüßige Zwerghühner gelb mit weißen Tupfen 381 Pkt.

Spät, Marcel Japanische Legewachtel Gelb-wildfarbig 378 Pkt.

Hajdari, Ramiza Brahma Blau 378 Pkt.

Kreisjugendvereinsmeister

Kaninchen	765 Pkt.	Großsachsenheim
Geflügel	756 Pkt.	Großsachsenheim

ALFANA
Heimtierernährung

BESUCHT UNSERE NEUE WEBSITE!

ALFANA
HEIMTIERERNÄHRUNG

UNSER TUNGS

UNSER FÜTTER AKTUELLES UNSERE HÄNDLER

UNSER ALFANA
FREILAND MIX
DIE KOSTENGÜNSTIGE
KÖRNERMISCHUNG

mit Mais, Weizen, Erbsenflocken, Mils, Dinkel,
Sonnenblumen, Kandi, rote Linsen und Hirse.

FREILAND MIX ANZEIGEN ->

WWW.ALFANA.DE

The advertisement features a computer monitor on a wooden surface. The monitor displays the ALFANA website with a green and white theme. To the right of the monitor stands a large, grey chicken. In the foreground, there is a circular inset showing a mix of colorful grains. The background is a soft-focus image of a field with tall grasses.

Erringer der großen Preise -Sammlung- Aktive

Geflügel

LV-Plakette

Bohn, Manuela	Deutsche Zwerg Wyandotten gelb	383 Pkt.
---------------	--------------------------------	----------

KV Ludwigsburg Ehrenpreise

Bufe, Daniela	Australorps schwarz	383 Pkt.
---------------	---------------------	----------

Schulz, Michael	Deutsche Zwerg-Langschan schwarz	382 Pkt.
-----------------	----------------------------------	----------

Tauben

BDRG-Plakette

Friedl, Jürgen	Deutsche Modeneser schietti schwarz	573 Pkt.
----------------	-------------------------------------	----------

KV Ludwigsburg Ehrenpreise

Brett, Bruno	Italienische Mövchen gescheckt	381 Pkt.
--------------	--------------------------------	----------

Brett, Bruno	Italienische Mövchen weiß	381 Pkt.
--------------	---------------------------	----------

Erringer der großen Preise -Sammlung- Aktive

Kaninchen

KV Ludwigsburg Ehrenpreise

Hüls, Gerd	Perlfelh	388,5 Pkt.
Zwiefelhofer, Günter	Kleinchinchilla	387,0 Pkt.
Remmele, Roland	Schwarz-Rexe	386,5 Pkt.

Kreisvereinsmeister 2025

Geflügel		Poppenweiler	1133 Pkt.
Tauben		Besigheim	1144 Pkt.
Kaninchen	Z62	Großsachsenheim	1161,5 Pkt.

Erringer der großen Preise

- Einzeltiere -

Aktive

Kaninchen

KV-Teller	97,5	Schwarz-Rexe	Remmele, Roland
KV-Teller	97,5	Perlfelh	Hüls, Gerd
KV-Teller	97,5	Kleininchilla	Zwiefelhofer, Günter
LVE	97,0	Perlfelh	Hüls, Gerd
LVE	97,5	Kleinsilber Gelb	Zwiefelhofer, Alexandra
LVE	97,0	Perlfelh	Hüls, Gerd
LVE	97,0	Lohkaninchen schwarz	Remmele Roland
LVE	97,0	Schwarzgrannen	Appl, Gerhard
LVE	97,0	Blau-Rexe	Spissmann, Uli
Futter-E	97,0	Kleininchilla	Zwiefelhofer, Günter
Futter-E	97,0	Perlfelh	Hüls, Gerd
Futter-E	96,5	Lohkaninchen blau	Albrecht, Jörg
LRE	96,5	Weißer Hotot	Spissmann, Ulrich
LRE	96,5	Japaner	Zahs, Mathias
LRE	96,5	Satin kalifornier schwarz-weiß	Imhof, Karl-Heinz

Erringer der großen Preise

- Einzeltiere -

Aktive

Geflügel

KV - Teller	v97	Australorps Schwarz	Bufe, Daniela
KV - Teller	v97	Deutsche Zwerg-Wyandotten Gelb	Bohn, Manuela
BDRG-Band	hv96	Zwerg-Australorps Schwarz	Bakir, Omar
Futter-E	hv96	Deutsche Zwerg-Langschan Weiß	Schulz, Michael
Futter-E	hv96	Zwerg-Welsumer Orangefarbig	Mendes Narciso, Marcel
LVE	hv96	Australorps Schwarz	Bufe, Daniela
LVE	hv96	Deutsche Zwerg-Langschan Schwarz	Schulz, Michael
LVE	hv96	Dt. Zwerg-Lachshühner Lachsfarbig	Hild, Roland
LRE	sg95	Zwerg-Italiener Rot-gesattelt	Velickovic, Radoljub
LRE	sg95	Deutsche Sperber Gesperbert	Skrypalle, Tassilo
LRE	sg95	Federfüßige Zwerghühner Gold-porzellan	Waldmann, Max

Tauben

KV-Teller	v97	Altenburger Trommeltauben Blau mit Bin	Hertlein, Gerhard
KV-Teller	v97	Dt. Modeneser Schietti Schwarz-getigert	Friedl, Jürgen
BDRG-Band	v97	Italienische Mövchen Gescheckt	Brett, Bruno
Futter-E	hv96	Modena Schietti Blau mit bronze Binden	Starck, Martin
LVE	v97	Deutsche Modeneser Schietti Schwarz	Friedl, Jürgen
LVE	hv96	Einfarbige Schweizertauben Weiß	Hertlein, Gerhard
LVE	hv96	Coburger Lerchen Silber ohne Binden	Appl, Gerhard
LRE	hv96	Italienische Mövchen Blau mit Binden	Brett, Bruno
LRE	sg95	Coburger Lerchen Silber ohne Binden	Appl, Gerhard
LRE	sg95	Syrische Wammentauben Schwarz	Hild, Roland

Kreismeister 2025

Geflügel

Bufe, Daniela	Tamm	Australorps schwarz	383 Pkt.
Bohn, Manuela	Affalterbach	Deutsche Zwerg-Wyandotten Gelb	383 Pkt.
Schulz, Michael	Besigheim	Deutsche Zwerg-Langschan schwarz	382 Pkt.
Bakir, Omar	Möglingen	Zwerg-Australorps Schwarz	381 Pkt.
Mendes Narciso, Marcel	Poppenweiler	Zwerg-Welsumer Orangefarbig	381 Pkt.
Schulz, Michael	Besigheim	Deutsche Zwerg-Langschan weiß	380 Pkt.
Ehrler, Edgar	Heutingsheim	Zwerg-Italiener rot-gesattelt	379 Pkt.
Hild, Roland	Poppenweiler	Deutsche Zwerg-Lachshühner Lachsf.	379 Pkt.
Kempf, Helmuth	Geisingen	Zwerg-Amrocks gestreift	379 Pkt.

Tauben

Friedl, Jürgen	Besigheim	Deutsche Modenesser Schietti schwarz	383 Pkt.
Brett, Bruno	Unterriexingen	Italienische Mövchen gescheckt	381 Pkt.
Brett, Bruno	Unterriexingen	Italienische Mövchen weiß	381 Pkt.
Starck, Martin	Großsachsenheim	Modena Schietti Blau mit bronze Bind.	379 Pkt.

Kreismeister 2025

Kaninchen

Hüls, Gerd	Schwieberdingen	Perlfeh	388,5 Pkt.
Zwiefelhofer, Günter	Großsachsenheim	Kleininchilla	387,0 Pkt.
Remmele, Roland	Gemrigheim	Schwarz-Rexe	386,5 Pkt.
Dörr, Markus	Poppenweiler	Dt. Kleinwiddler hasenfarbig	386,0 Pkt.
Spissmann, Uli	Großsachsenheim	Blau-Rexe	385,5 Pkt.
Kellermann, Thorsten	Gemrigheim	Kleinsilber hell	385,5 Pkt.
Appl, Gerhard	Großsachsenheim	Schwarzgrannen	385,0 Pkt.
Remmele, Roland	Gemrigheim	Lohkaninchen schwarz	384,0 Pkt.
Spissmann, Uli	Großsachsenheim	Weißer Hotot	384,0 Pkt.
Albrecht, Jörg	Großsachsenheim	Lohkaninchen blau	384,0 Pkt.
Schlenk, Ottmar	Gemrigheim	Helle Großsilber	384,0 Pkt.
Kellermann, Thorsten	Gemrigheim	Dalmatiner-Rexe schw.-weiß	383,5 Pkt.
Skrypalle, Tassilo	Großsachsenheim	Blaue Holicer	383,0 Pkt.
Gries, Norbert	Gemrigheim	Zwergwiddler wildfarben	383,0 Pkt.
Bufe, Melanie	Tamm	Hasenkaninchen robraun	383,0 Pkt.
Zahs, Mathias	Heutingsheim	Japaner	382,5 Pkt.
Remmele, Roland	Gemrigheim	Rote Neuseeländer	382,5 Pkt.
Hild, Roland	Poppenweiler	Castor-Rexe	382,0 Pkt.
Imhof, Karl-Heinz	Walheim	Holländer schwarz-weiß	382,0 Pkt.
Imhof, Karl-Heinz	Walheim	Satin kalifornier schwarz-weiß	381,5 Pkt.
Zwiefelhofer, Franziska	Großsachsenheim	Zwergwiddler thüringerfarbig	381,0 Pkt.
Zwiefelhofer, Tobias	Großsachsenheim	Genter Bartkaninchen wildf.	380,0 Pkt.

Kreisschau

Allgemeine Schau

Hühner

Brahma

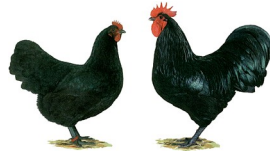


1.0 J - Schwarz

PR: Kilger, Kai

1	sg 93 Z	Hajdari, Erduan
0.1 J - Schwarz		
2	sg 95 KVE	Hajdari, Erduan
3	b 90	Hajdari, Erduan
4	o.B.	Hajdari, Erduan
5	sg 94 E	Hajdari, Erduan
6	sg 93 Z	Hajdari, Erduan
7	sg 93 Z	Hajdari, Erduan
8	g 91	Hajdari, Erduan

Australorps



1.0 J - Schwarz

9	sg 94 So-E	Bufe, Daniela	20,00 €
10	sg 94 Z	Bufe, Daniela	20,00 €
11	g 91	Hild, Roland	
12	sg 95 E	Bufe, Daniela	20,00 €
13	hv 96 LVE	Bufe, Daniela	20,00 €
14	sg 93 Z	Bufe, Daniela	20,00 €

0.1 J - Schwarz

15	g 92	Hild, Roland
16	g 92	Hild, Roland
17	sg 95 E	Bufe, Daniela
18	v 97 KV-T	Bufe, Daniela
19	g 91	Hild, Roland

Bielefelder Kennhühner



1.0 J - Kennsperber

20	g 91	Spät, Andreas
21	g 91	Spät, Andreas

0.1 J - Kennsperber

22	sg 93 Z	Spät, Andreas
23	sg 95 KVE	Spät, Andreas
24	sg 94 So-E	Spät, Andreas
25	g 92	Spät, Andreas
26	b 90	Spät, Andreas

Deutsche Reichshühner



1.0 J - Weiß-schwarzcolumbla

27	g 92	Hild, Roland
28	g 92	Hild, Roland

0.1 J - Weiß-schwarzcolumbla

29	sg 93 So-E	Hild, Roland
30	g 92	Hild, Roland
31	sg 94 E	Hild, Roland

Seidenhühner



1.0 J - Weiß

32	u 0	Sener, Hüseyin
----	-----	----------------

0.1 J - Weiß

33	b 90	Sener, Hüseyin
34	g 91 Z	Sener, Hüseyin
35	b 90	Sener, Hüseyin
36	b 90	Sener, Hüseyin
37	leer	Sener, Hüseyin

Deutsche Sperber



1.0 J - Gesperbert

38	g 92 Z	Skrypalle, Tassilo
39	b 90	Skrypalle, Tassilo
40	sg 95 LRE	Skrypalle, Tassilo

0.1 J - Gesperbert

41	sg 93 Z	Skrypalle, Tassilo
42	sg 94 So-E	Skrypalle, Tassilo
43	g 92	Skrypalle, Tassilo
44	u 0	Skrypalle, Tassilo
45	sg 94 E	Skrypalle, Tassilo

Brakel



1.0 J - Silber

46	u 0	Akalin, Mehmet
47	g 91	Akalin, Mehmet

0.1 J - Silber

48	g 91	Akalin, Mehmet
49	sg 94 E	Akalin, Mehmet

Zwerghühner

Sebright



1.0 J - Zitron-schwarzgesäumt

50	g 91	Zahs, Nadine	35,00 €
51	g 91	Zahs, Nadine	
52	sg 93 So-E	Zahs, Nadine	35,00 €
53	g 91	Zahs, Nadine	35,00 €
54	g 92 Z	Zahs, Nadine	

0.1 J - Zitron-schwarzgesäumt

55	g 92 Z	Zahs, Nadine
----	--------	--------------

Federfüßige Zwerghühner



1.0 a - Gold-porzellanfarbig

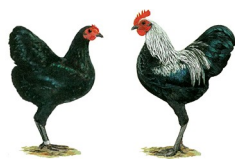
56	g 92	Lutz, Franz
----	------	-------------

1.0 J - Gold-porzellanfarbig

57	leer	Lutz, Franz
58	g 91	Waldmann, Max

Kat.-Nr.:	Bewertung:	Aussteller:	Vkpr.:
59	g 91	Waldmann, Max	
		<i>0.1 J - Gold-porzellanfarbig</i>	
60	g 92	Lutz, Franz	
		<i>0.1 a - Gold-porzellanfarbig</i>	
61	o.B.	Lutz, Franz	
		<i>0.1 J - Gold-porzellanfarbig</i>	
62	sg 93 Z	Waldmann, Max	
63	sg 95 KVE	Waldmann, Max	
		<i>0.1 a - Gold-porzellanfarbig</i>	
64	o.B.	Lutz, Franz	
65	u 0	Lutz, Franz	
		<i>0.1 J - Gold-porzellanfarbig</i>	
66	sg 95 LRE	Waldmann, Max	
67	sg 94 Z	Waldmann, Max	
		<i>0.1 a - Gold-porzellanfarbig</i>	
68	u 0	Lutz, Franz	
		<i>0.1 J - Gold-porzellanfarbig</i>	
69	leer	Lutz, Franz	
70	sg 95 E	Waldmann, Max	
71	sg 94 So-E	Waldmann, Max	
72	leer	Lutz, Franz	

Deutsche Zwerg-Langshan



1.0 J - Schwarz

73	sg 95 E	Schulz, Michael
74	hv 96 LVE	Schulz, Michael

0.1 J - Schwarz

75	sg 95 So-E	Schulz, Michael
76	sg 95 So-E	Schulz, Michael
77	sg 94 Z	Schulz, Michael
78	sg 95 So-E	Schulz, Michael
79	hv 96 KVE	Schulz, Michael

1.0 J - Weiß

80	sg 95 E	Schulz, Michael
81	sg 93 Z	Schulz, Michael

0.1 J - Weiß

82	hv 96 Futt-E	Schulz, Michael
83	sg 94 Z	Schulz, Michael
84	g 91	Schulz, Michael
85	sg 93 Z	Schulz, Michael
86	sg 95 Z	Schulz, Michael

Zwerg-Australorps



1.0 J - Schwarz

PR: Stähle, Gerhard

87	hv 96 BDRG-B	Bakir, Omar
88	sg 95 So-E	Bakir, Omar
89	sg 93	Bauch, Josef
90	sg 95 Z	Bauch, Josef
91	hv 96 E	Bakir, Omar

0.1 J - Schwarz

92	sg 94	Bakir, Omar
93	sg 93	Bakir, Omar
94	u 0	Bauch, Josef
95	hv 96 KVE	Bauch, Josef
96	sg 94	Bakir, Omar
97	sg 94	Bakir, Omar
98	sg 94	Bauch, Josef
99	sg 95 So-E	Bauch, Josef
100	sg 94 Z	Bakir, Omar

Kat.-Nr.:	Bewertung:	Aussteller:	Vkpr.:
101	leer	Bakir, Omar	
		Zwerg-Amrocks	
		<i>1.0 J - Gestreift</i>	
102	hv 96 KVE	Kempf, Helmuth	
103	sg 95 So-E	Kempf, Helmuth	
		<i>0.1 J - Gestreift</i>	
104	g 92	Kempf, Helmuth	
105	sg 94	Kempf, Helmuth	
106	sg 94 Z	Kempf, Helmuth	



Deutsche Zwerg-Lachshühner



1.0 J - Lachsfarbig

107	sg 95 E	Hild, Roland
-----	---------	--------------

0.1 J - Lachsfarbig

108	hv 96 LVE	Hild, Roland
109	sg 94	Hild, Roland
110	sg 94 Z	Hild, Roland

Deutsche Zwerg-Wyandotten



1.0 J - Gelb

111	v 97 KV-T	Bohn, Manuela
112	g 92	Bohn, Manuela
113	sg 94	Bohn, Manuela

0.1 J - Gelb

114	sg 94 Z	Bohn, Manuela
115	sg 95 So-E	Bohn, Manuela
116	sg 94	Bohn, Manuela
117	sg 95 So-E	Bohn, Manuela
118	hv 96 E	Bohn, Manuela

Zwerg-Welsumer



1.0 J - Rost-rebhuhnfarbig

119	leer	Kallert, Heiko
120	leer	Kallert, Heiko
121	sg 93	Sener, Hüseyin
122	sg 93	Sener, Hüseyin

0.1 J - Rost-rebhuhnfarbig

123	sg 93	Sener, Hüseyin
124	sg 95 E	Sener, Hüseyin
125	leer	Kallert, Heiko
126	leer	Kallert, Heiko
127	b 90	Sener, Hüseyin
128	sg 94 Z	Sener, Hüseyin
129	leer	Kallert, Heiko
130	sg 93	Sener, Hüseyin

1.0 J - Orangefarbig

131	sg 94	Mendes Narciso, Marcel
132	sg 95 E	Mendes Narciso, Marcel
133	sg 95 Z	Mendes Narciso, Marcel

0.1 J - Orangefarbig

134	hv 96 Futt-E	Mendes Narciso, Marcel
135	sg 95 So-E	Mendes Narciso, Marcel

30,00 €

Zwerg-Italiener



1.0 J - Rot-gesattelt

- 136 hv 96 KVE Ehrler, Edgar
 137 sg 94 Z Ehrler, Edgar
 138 sg 93 Velickovic, Radoljub

0.1 J - Rot-gesattelt

- 139 sg 95 Z Ehrler, Edgar
 140 sg 94 Ehrler, Edgar
 141 hv 96 LRE Velickovic, Radoljub
 142 g 91 Velickovic, Radoljub
 143 g 92 Ehrler, Edgar
 144 leer Ehrler, Edgar
 145 sg 95 So-E Velickovic, Radoljub

1.0 J - Goldbraun-porzellanfarbig

- 146 sg 94 Z Müller, Christoph
 147 sg 95 E Müller, Christoph

0.1 J - Goldbraun-porzellanfarbig

- 148 g 92 Müller, Christoph
 149 g 92 Müller, Christoph

Tauben

Formentauben

Coburger Lerchen



1.0 J - Silber mit Binden (Mehllicht mit Binden)

PR: Wunderlich, Jörg

- 150 sg 94 E Appl, Patrick
 151 leer Appl, Patrick

0.1 J - Silber mit Binden (Mehllicht mit Binden)

- 152 sg 93 Z Appl, Patrick
 153 g 92 Appl, Patrick
 154 sg 94 So-E Appl, Patrick

1.0 J - Silber ohne Binden (Mehllicht ohne Binden)

- 155 g 92 Appl, Gerhard

0.1 J - Silber ohne Binden (Mehllicht ohne Binden)

- 156 sg 95 LRE Appl, Gerhard
 157 sg 94 Z Appl, Gerhard
 158 hv 96 LVE Appl, Gerhard
 159 sg 93 Z Appl, Gerhard

Mittelhäuser



1.0 J - Weiß

- 160 g 91 Zerm, Willi
 161 o.B. Zerm, Willi

0.1 J - Weiß

- 162 sg 94 E Zerm, Willi
 163 sg 93 Z Zerm, Willi

0.1 J - Schwarz

- 164 o.B. Zerm, Willi

1.0 J - Schwarz

- 165 o.B. Zerm, Willi

0.1 J - Schwarz

- 166 sg 93 Z Zerm, Willi

1.0 J - Schwarz

- 167 b 90 Zerm, Willi

1.0 J - Rot

- 168 sg 94 Zerm, Willi
 169 g 92 Zerm, Willi

0.1 J - Rot

- 170 g 92 Zerm, Willi
 171 g 91 Zerm, Willi
 172 sg 95 E Zerm, Willi

Syrische Wammentauben



1.0 J - Schwarz

- 173 sg 95 LRE Hild, Roland

0.1 J - Schwarz

- 174 sg 94 Z Hild, Roland

Giant Homer



1.0 J - Blau mit Binden

- 175 hv 96 KVE Hild, Roland
 176 g 91 Hild, Roland

0.1 J - Blau mit Binden

- 177 sg 94 So-E Hild, Roland
 178 sg 94 Z Hild, Roland

Huhntauben

Modena



1.0 J - Schietli Blau mit bronze Binden

- 179 hv 96 Futt-E Starck, Martin
 180 sg 94 So-E Starck, Martin
 181 sg 93 Z Starck, Martin

0.1 J - Schietli Blau mit bronze Binden

- 182 sg 95 E Starck, Martin
 183 sg 94 Z Starck, Martin

Deutsche Modeneser



1.0 J - Schietli Schwarz

- 184 v 97 LVE Friedl, Jürgen
 185 sg 94 Z Friedl, Jürgen

1.0 a - Schietli Schwarz

- 186 g 92 Hertlein, Gerhard

1.0 J - Schietli Schwarz

- 187 sg 95 E Friedl, Jürgen
 188 sg 95 Z Friedl, Jürgen
 189 sg 94 Friedl, Jürgen

1.0 a - Schietli Schwarz

- 190 g 92 Hertlein, Gerhard

0.1 J - Schietli Schwarz

- 191 sg 95 E Friedl, Jürgen
 192 sg 94 So-E Friedl, Jürgen
 193 sg 93 Hertlein, Gerhard
 194 b 90 Hertlein, Gerhard
 195 sg 95 E Friedl, Jürgen
 196 hv 96 KVE Friedl, Jürgen
 197 b 90 Hertlein, Gerhard
 198 g 91 Hertlein, Gerhard

Kat.-Nr.:	Bewertung:	Aussteller:	Vkpr.:
199	sg 95 So-E	Friedl, Jürgen	
		0.1 a - Schlettl Schwarz	
200	b 90	Hertlein, Gerhard	
		1.0 J - Schlettl Weiß	
201	sg 93	Friedl, Jürgen	
202	sg 95 E	Friedl, Jürgen	
203	sg 94 Z	Friedl, Jürgen	
		0.1 J - Schlettl Weiß	
204	sg 93	Friedl, Jürgen	
205	sg 93	Friedl, Jürgen	
206	sg 94 Z	Friedl, Jürgen	
		1.0 J - Schlettl Schwarz-getigert	
207	hv 96 KVE	Friedl, Jürgen	
		0.1 J - Schlettl Schwarz-getigert	
208	v 97 KV-T	Friedl, Jürgen	
209	sg 94 So-E	Friedl, Jürgen	
		0.1 a - Schlettl Schwarz-gescheckt	
210	g 92	Hertlein, Gerhard	
		0.1 J - Schlettl Schwarz-gescheckt	
211	g 92	Hertlein, Gerhard	

Farbentauben

Thüringer Einfarbige



1.0 a - Blau-grundfarbig (1,0) belatscht

212	g 92	Hertlein, Gerhard
213	sg 94 Z	Hertlein, Gerhard

0.1 J - Blau mit Binden (0,1) belatscht

214	o.B.	Hertlein, Gerhard
-----	------	-------------------

0.1 a - Blau mit Binden (0,1) belatscht

215	leer	Hertlein, Gerhard
216	sg 94 So-E	Hertlein, Gerhard

Thüringer Flügeltauben



1.0 J - Schwarz

217	sg 93 Z	Hajdari, Erduan
218	b 90	Hajdari, Erduan
219	o.B.	Hajdari, Erduan

1.0 a - Schwarz

220	sg 95 KVE	Hajdari, Erduan
-----	-----------	-----------------

0.1 J - Schwarz

221	o.B.	Hajdari, Erduan
222	sg 93	Hajdari, Erduan
223	b 90	Hajdari, Erduan

0.1 a - Schwarz

224	sg 94	Hajdari, Erduan
-----	-------	-----------------

Thüringer Mondtauben



1.0 J - Rot

225	sg 93 Z	Hertlein, Gerhard
226	g 92	Hertlein, Gerhard

1.0 a - Rot

227	g 92	Hertlein, Gerhard
-----	------	-------------------

1.0 J - Rot

228	o.B.	Hertlein, Gerhard
-----	------	-------------------

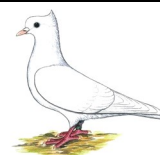
0.1 J - Rot

229	o.B.	Hertlein, Gerhard
-----	------	-------------------

Kat.-Nr.:	Bewertung:	Aussteller:	Vkpr.:
230	o.B.	Hertlein, Gerhard	
		0.1 a - Rot	
231	g 92	fK Hertlein, Gerhard	

Schweizer Farbentauben

Einfarbige Schweizertauben



1.0 J - Weiß

PR: Schmid, Ralf

232	sg 93 Z	Hertlein, Gerhard
-----	---------	-------------------

233	sg 94 So-E	Hertlein, Gerhard
-----	------------	-------------------

1.0 a - Weiß

234	g 92	Hertlein, Gerhard
-----	------	-------------------

0.1 J - Weiß

235	g 91	Hertlein, Gerhard
-----	------	-------------------

236	hv 96 LVE	Hertlein, Gerhard
-----	-----------	-------------------

0.1 a - Weiß

237	g 91	Hertlein, Gerhard
-----	------	-------------------

238	g 92	Hertlein, Gerhard
-----	------	-------------------

Trommeltauben

Arabische Trommeltauben



1.0 J - Weiß

239	sg 93	Bakir, Omar
-----	-------	-------------

240	sg 94 Z	Bakir, Omar
-----	---------	-------------

241	sg 93	Brett, Bruno
-----	-------	--------------

242	hv 96 E	Brett, Bruno
-----	---------	--------------

243	hv 96 KVE	Bakir, Omar
-----	-----------	-------------

0.1 J - Weiß

244	g 91	Bakir, Omar
-----	------	-------------

245	sg 93 Z	Bakir, Omar
-----	---------	-------------

246	g 91	Bakir, Omar
-----	------	-------------

1.0 J - Weiß

247	leer	Bakir, Omar
-----	------	-------------

0.1 J - Weiß

248	sg 93 Z	Brett, Bruno
-----	---------	--------------

249	g 92	Brett, Bruno
-----	------	--------------

Altenburger Trommeltauben



1.0 J - Blau mit Binden

250	v 97 KV-T	Hertlein, Gerhard
-----	-----------	-------------------

1.0 a - Blau mit Binden

251	sg 95 So-E	Hertlein, Gerhard
-----	------------	-------------------

0.1 J - Blau mit Binden

252	sg 94	Hertlein, Gerhard
-----	-------	-------------------

0.1 a - Blau mit Binden

253	sg 95 E	Hertlein, Gerhard
-----	---------	-------------------

1.0 J - Erbsgelb mit Binden (Gelbfahl mit Binden)

254	sg 95 E	Hertlein, Gerhard
-----	---------	-------------------

1.0 a - Erbsgelb mit Binden (Gelbfahl mit Binden)

255	sg 94 So-E	Hertlein, Gerhard
-----	------------	-------------------

0.1 a - Erbsgelb mit Binden (Gelbfahl mit Binden)

256	g 91	Hertlein, Gerhard
-----	------	-------------------

257	sg 93 Z	Hertlein, Gerhard
-----	---------	-------------------

Strukturtauben

Lockentauben



1.0 J - Weiß

- 258 sg 94 So-E Schulz, Michael
 259 g 92 Schulz, Michael

0.1 a - Weiß

- 260 sg 93 Z Schulz, Michael

0.1 J - Weiß

- 261 g 91 Schulz, Michael

0.1 a - Weiß

- 262 sg 94 Z Schulz, Michael
 263 g 91 Schulz, Michael

Mövchen

Italienische Mövchen



1.0 J - Blau mit Blinden

- 264 sg 93 Brett, Bruno
 265 g 91 Brett, Bruno

0.1 J - Blau mit Blinden

- 266 sg 94 Z Brett, Bruno
 267 hv 96 LRE Brett, Bruno

1.0 J - Gescheckt

- 268 hv 96 E Brett, Bruno
 269 sg 94 Z Brett, Bruno

0.1 J - Gescheckt

- 270 sg 94 Brett, Bruno
 271 v 97 BDRG-B Brett, Bruno
 272 sg 93 Brett, Bruno

1.0 J - Weiß

- 273 sg 93 Brett, Bruno
 274 hv 96 KVE Brett, Bruno
 275 sg 94 Brett, Bruno

0.1 J - Weiß

- 276 sg 95 So-E Brett, Bruno
 277 hv 96 E Brett, Bruno

Jugendschau

Hühner

Brahma



1.0 J - Blau

- 278 sg 93 Hajdari, Ramiza
 279 sg 94 Z Hajdari, Ramiza

0.1 J - Blau

- 280 sg 95 So-E Hajdari, Ramiza
 281 sg 93 Hajdari, Ramiza
 282 hv 96 KV-T Hajdari, Ramiza
 283 sg 93 Hajdari, Ramiza

Zwerghühner

Antwerpener Bartzwerge



0.1 J - Isabell-porzellanfarbig

- 284 sg 95 E Kurtzhals, Rachel
 285 g 91 Kurtzhals, Rachel

Federfüßige Zwerghühner



1.0 a - Zitron-porzellanfarbig

- 286 sg 93 Z Hoidecker, ZG BTL

0.1 J - Zitron-porzellanfarbig

- 287 sg 94 Z Hoidecker, ZG BTL
 288 sg 93 Hoidecker, ZG BTL

0.1 J - Gold-porzellanfarbig

- 289 sg 95 E Hoidecker, ZG BTL

1.0 J - Gelb mit weißen Tupfen

- 290 hv 96 JLVE Mertins, Sophia
 291 leer Mertins, Sophia

0.1 J - Gelb mit weißen Tupfen

- 292 u 0 Mertins, Sophia
 293 sg 94 Z Mertins, Sophia
 294 sg 93 Mertins, Sophia
 295 sg 94 Z Mertins, Sophia
 296 sg 93 Mertins, Sophia
 297 g 92 Mertins, Sophia
 298 sg 95 E Mertins, Sophia
 299 hv 96 So-E Mertins, Sophia

Japanische Legewachtel



1.0 J - Wildfarbig

- 300 o.B. Mayer, Niklas

1.0 J - Gelb-wildfarbig

- 301 g 91 Spät, Marcel
 302 sg 95 So-E Spät, Marcel

0.1 J - Gelb-wildfarbig

- 303 sg 93 Spät, Marcel
 304 g 92 Spät, Marcel
 305 hv 96 KVE Spät, Marcel
 306 sg 94 Z Spät, Marcel

Kreisschau

Allgemeine Schau

Helle Großsilber

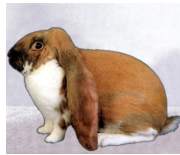


PR: Hellstern, Arthur/Huber, Stefan/Reutter, Sara

Schlenk, Ottmar

307	1.0	Z 379	151	96,0	sgE
308	1.0	Z 379	153	95,5	sgI
309	1.0	Z 379	1519	96,0	sgI
310	0.1	Z 379	1517	96,0	sgE
311	0.1	Z 379	156	96,0	sgI
312	0.1	Z 379	154	96,0	sgI

Englische Widder thüringerfarbig



Schubert-Groß, Mike

313	1.0	Z 62	4512	93,5	g
314	1.0	Z 62	353	92,5	g
315	0.1	Z 62	4513	93,0	g
316	0.1	Z 62	4514	n. B.	

Weißer Hotot



Spissmann, Uli

317	1.0	Z 62	153	96,5	hvLRE
318	0.1	Z 62	154	94,5	sg
319	0.1	Z 62	155	96,0	sgI
320	0.1	Z 62	156	95,5	sgI
321	0.1	Z 62	158	95,5	sgI
322	0.1	Z 62	2511	96,0	sgSo-E

Rote Neuseeländer



Remmele, Roland

323	1.0	Z 379	251	95,5	sg
324	1.0	Z 379	252	95,0	sg
325	0.1	Z 379	256	95,5	sg
326	0.1	Z 379	254	96,0	sgE
327	0.1	Z 379	255	95,5	sgI

Japaner



Zahs, Mathias

328	1.0	Z 290	157	95,5	sg	35,00 €
329	1.0	Z 290	156	n. B.		35,00 €
330	0.1	Z 290	3512	n. B.		35,00 €
331	0.1	Z 290	3514	95,5	sgI	35,00 €
332	0.1	Z 290	3511	96,5	hvLRE	35,00 €
333	1.0	Z 290	154	94,5	sg	35,00 €
334	0.1	Z 290	053	95,0	sg	35,00 €
335	0.1	Z 290	155	n. B.		35,00 €

Hasenkaninchen rotbraun



Bufe, Melanie

336 1.0 Z 227 251 96,0 sgl

Groß, ZG Kurt und Jasmin

337 1.0 Z 62 4518 o. B.

Bufe, Melanie

338 1.0 Z 227 453 95,5 sgl

Groß, ZG Kurt und Jasmin

339 0.1 Z 62 4517 95,0 sg

Bufe, Melanie

340 0.1 Z 227 457 95,0 sg

Groß, ZG Kurt und Jasmin

341 0.1 Z 62 5524 94,5 sg

Bufe, Melanie

342 0.1 Z 227 458 95,5 sgl

Groß, ZG Kurt und Jasmin

343 0.1 Z 62 457 96,0 sgSo-E

Bufe, Melanie

344 0.1 Z 227 4510 96,0 sgSo-E

Deutsche Kleinwiddler hasenfarbig



Dörr, Markus

345 1.0 Z 327 457 96,5 hvSo-E

346 1.0 Z 327 451 96,5 hvSo-E

347 0.1 Z 327 456 96,5 hvSo-E

348 0.1 Z 327 452 n. B.

349 0.1 Z 327 455 96,0 sgl

350 0.1 Z 327 453 96,5 hvSo-E

50,00 €

Kleinchinchilla



Zwiefelhofer, Günter

351 1.0 Z 62 352 97,5 vKV-T

Hild, Roland

352 1.0 Z 327 4511 96,0 sgl

45,00 €

Zwiefelhofer, Günter

353 1.0 Z 62 353 n. B.

Hild, Roland

354 1.0 Z 327 352 95,5 sg

Zwiefelhofer, Günter

355 1.0 Z 62 356 97,0 vFutter-E

Hild, Roland

356 0.1 Z 327 458 96,5 hvSo-E

Zwiefelhofer, Günter

357 0.1 Z 62 355 96,5 hvKVE

Hild, Roland

358 0.1 Z 327 353 96,0 sgl

Kat.-Nr.: Geschl./Tato: Bewertung: Vkpr.:

Zwiefelhofer, Günter

359 0.1 Z 62 354 96,0 sgl

Blaue Holicer



Skrypalle, Tassilo

360 1.0 Z 62 3521 95,5 sg
 361 1.0 Z 62 3516 n. B.
 362 0.1 Z 62 3524 **96,5** hvSo-E
 363 0.1 Z 62 3527 95,5 sgl
 364 0.1 Z 62 3526 n. B.
 365 0.1 Z 62 3519 95,5 sgl

Perlfeh



Hüls, Gerd

366 1.0 Z 473 351 **97,0** vFutter-E
 367 0.1 Z 473 357 **97,0** vLVE
 368 0.1 Z 473 358 96,0 sgE
 369 0.1 Z 473 359 96,0 sgl
 370 0.1 Z 473 352 **97,5** vKV-T
 371 0.1 Z 473 353 **97,0** vLVE

Kleinsilber gelb



Zwiefelhofer, Alexandra

372 1.0 Z 62 355 96,0 sgE
 373 0.1 Z 62 354 **97,5** vLVE
 374 1.0 Z 62 4512 96,0 sgE
 375 1.0 Z 62 leer
 376 1.0 Z 62 leer

Kleinsilber hell

Kellermann, Thorsten

377 1.0 Z 379 4511 94,5 sg
 378 1.0 Z 379 352 96,0 sgE
 379 1.0 Z 379 353 96,0 sgl
 380 1.0 Z 379 355 **96,5** hvKVE
 381 0.1 Z 379 354 **96,5** hvSo-E
 382 0.1 Z 379 4512 **96,5** hvSo-E

Holländer schwarz-weiß



Imhof, Karl-Heinz

383 1.0 Z 207 4520 96,0 sgSo-E
 384 0.1 Z 207 158 95,5 sg
 385 0.1 Z 207 259 95,0 sg
 386 0.1 Z 207 2511 n. B.
 387 0.1 Z 207 2512 n. B.
 388 0.1 Z 207 5522 95,5 sg

Kat.-Nr.: Geschl./Tato: Bewertung: Vkpr.:

Lohkaninchen schwarz



Dittrich/ Braun, Corina/ Nina

389 1.0 Z 327 451 95,0 sg

Remmele, Roland

390 1.0 Z 379 251 **97,0** vLVE

Dittrich/ Braun, Corina/ Nina

391 1.0 Z 327 452 95,5 sgl

Remmele, Roland

392 1.0 Z 379 252 **96,5** hvSo-E

Dittrich/ Braun, Corina/ Nina

393 1.0 Z 327 453 **96,5** hvKVE
 394 0.1 Z 327 454 95,5 sg

Remmele, Roland

395 0.1 Z 379 253 o. B.

Dittrich/ Braun, Corina/ Nina

396 0.1 Z 327 459 96,0 sgSo-E

Remmele, Roland

397 0.1 Z 379 254 95,0 sg

Dittrich/ Braun, Corina/ Nina

398 0.1 Z 327 456 94,5 sg

Remmele, Roland

399 0.1 Z 379 255 95,5 sg

Lohkaninchen blau

Albrecht, Jörg

400 1.0 Z 62 1511 96,0 sgE
 401 0.1 Z 62 157 **96,5** hvFutter-E
 402 0.1 Z 62 1513 96,0 sgE
 403 0.1 Z 62 155 95,5 sg

Schwarzgrannen



Appl, Gerhard

404 1.0 Z 62 051 96,0 sgE
 405 1.0 Z 62 454 **96,5** hvKVE
 406 0.1 Z 62 052 leer
 407 0.1 Z 62 455 95,5 sg
 408 0.1 Z 62 456 leer
 409 0.1 Z 62 558 **97,0** vLVE

Zwergwidder wildfarben (grau)



Gries, Norbert

410 1.0 Z 379 358 96,0 sgE
 411 1.0 Z 379 355 95,5 sg
 412 1.0 Z 379 4511 95,0 sg
 413 1.0 Z 379 4515 96,0 sgE
 414 0.1 Z 379 4514 95,5 sg
 415 0.1 Z 379 4516 94,5 sg

Zwergwidder blau

Dittrich/ Braun, Corina/ Nina

416	1.0	Z 327	451	95,5	sgl
417	0.1	Z 327	453	96,0	sgSo-E

Zwergwidder thüringerfarbig

Zwiefelhofer, Franziska

418	1.0	Z 62	251	95,5	sg
-----	-----	------	-----	------	----

Gries, Norbert

419	1.0	Z 379	051	n. B.	
-----	-----	-------	-----	-------	--

Zwiefelhofer, Franziska

420	1.0	Z 62	252	n. B.	
-----	-----	------	-----	-------	--

Gries, Norbert

421	1.0	Z 379	052	n. B.	
-----	-----	-------	-----	-------	--

Zwiefelhofer, Franziska

422	1.0	Z 62	355	95,0	sg
-----	-----	------	-----	------	----

Gries, Norbert

423	1.0	Z 379	156	96,0	sgl
-----	-----	-------	-----	------	-----

Zwiefelhofer, Franziska

424	0.1	Z 62	458	94,0	sg
425	0.1	Z 62	253	96,5	hvKVE

Gries, Norbert

426	1.0	Z 379	359	96,0	sgl
427	0.1	Z 379	4515	n. B.	
428	0.1	Z 379	4518	94,5	sg

Zwergwidder wildfarben-weiß

Zwiefelhofer, Tobias

429	0.1	Z 62	355	95,5	sg
430	1.0	Z 62	354	95,5	sgl
431	0.1	Z 62	358	96,0	sgE

Farbenzwerge russenfarbig schwarz-weiß



Waldmann, Max

432	1.0	Z 277	451	95,0	sg
433	1.0	Z 277	452	95,5	sgl

Satin kalifornierfarbig schwarz-weiß



Imhof, Karl-Heinz

434	1.0	Z 207	153	95,0	sg
435	1.0	Z 207	3510	95,5	sgl
436	0.1	Z 207	154	96,5	hvLRE
437	0.1	Z 207	155	94,5	sg
438	0.1	Z 207	158	94,0	sg

Blau-Rexe



Spissmann, Uli

439	1.0	Z 62	155	95,5	sgl
440	1.0	Z 62	154	96,0	sgE
441	0.1	Z 62	5517	97,0	vLVE
442	0.1	Z 62	5516	96,5	hvKVE
443	0.1	Z 62	1515	96,0	sgl
444	0.1	Z 62	1511	95,0	sg

Dalmatiner-Rexe schwarz-weiß



Kellermann, Thorsten

445	1.0	Z 379	4510	95,0	sg
446	1.0	Z 379	5532	95,5	sgl
447	1.0	Z 379	5537	95,5	sg
448	1.0	Z 379	5538	95,0	sg
449	1.0	Z 379	351	96,5	hvKVE
450	0.1	Z 379	5535	96,0	sgE

Castor-Rexe



Hild, Roland

451	1.0	Z 327	454	96,0	sg
452	1.0	Z 327	352	96,0	sgE
453	0.1	Z 327	4510	95,0	sg
454	0.1	Z 327	4511	95,0	sg

Schwarz-Rexe



Remmele, Roland

455	1.0	Z 379	558	97,5	vKV-T
456	1.0	Z 379	352	96,0	sgl
457	1.0	Z 379	351	96,5	hvKVE
458	0.1	Z 379	5510	95,0	sg
459	0.1	Z 379	353	96,5	hvSo-E

Genter Bartkaninchen wildfarben

Zwiefelhofer, Tobias

460	1.0	Z 62	2515	95,5	sg
461	1.0	Z 62	3520	95,0	sg
462	0.1	Z 62	1514	94,0	sg
463	0.1	Z 62	158	95,5	sg
464	0.1	Z 62	4529	n. B.	

Zwergfuchskaninchen havannafarbig



Groß, ZG Kurt und Jasmin

465	1.0	Z 62	453	95,0	sg
-----	-----	------	-----	------	----

Kat.-Nr.:	Geschl./Tato:	Bewertung:	Vkpr.:	Kat.-Nr.:	Geschl./Tato:	Bewertung:	Vkpr.:
466	1.0 Z 62 558	93,0 g					
467	0.1 Z 62 454	94,5 sg					
468	1.0 Z 62 559	94,5 sg					

Jugendschau

Marburger Feh



PR: Todter, Andreas

Schweiker, Noah

469	1.0 ZJ 379 351	96,0 sgSo-E
470	1.0 ZJ 379 352	95,0 sgl
471	1.0 ZJ 379 353	leer
472	1.0 ZJ 379 454	96,0 sgSo-E
473	1.0 ZJ 379 557	96,0 sgJLVE
474	1.0 ZJ 379 559	95,0 sgl
475	0.1 ZJ 379 455	95,5 sgE
476	0.1 ZJ 379 558	95,0 sgl

Blaue Holicer



Skrypalle, Katharina

477	1.0 ZJ 62 355	97,0 vKV-T
478	1.0 ZJ 62 3510	96,0 sgE
479	1.0 ZJ 62 352	96,0 sgSo-E
480	0.1 ZJ 62 359	96,0 sgKVE
481	0.1 ZJ 62 358	95,0 sgl
482	0.1 ZJ 62 3513	93,5 g

Zwergwidder weiß BIA (=Blauaugen)



Spissmann, ZG L.F.M

483	1.0 ZJ 62 5511	94,5 sgl
484	1.0 ZJ 62 458	94,5 sg
485	1.0 ZJ 62 456	94,5 sg
486	0.1 ZJ 62 353	95,0 sgl
487	0.1 ZJ 62 457	95,5 sgE
488	0.1 ZJ 62 459	n. B.

Farbenzwerge sallanderfarbig



Staudenmaier, Tobias

489	1.0 ZJ 341 557	n. B.
490	1.0 ZJ 341 554	94,0 sg

Ausstellerverzeichnis:

Affalterbach

Bohn, Manuela (1)

Dorfwiesen 11, 71563 Affalterbach, Tel.: 07144/898337

Asperg

Akalin, Mehmet (2)

Kreuzäcker 53, 71634 Ludwigsburg, Tel.: 0163/9090173

Sener, Hüseyin (3)

Mörikestraße 68, 71636 Ludwigsburg, Tel.: 0179-4305491

Besigheim

Bauch, Josef (6)

Kirschbaldenweg 17/1, 74354 Besigheim, Tel.: 07143-60886

Friedl, Jürgen (5)

mrigheimer Straße 27/1, 74394 Hessigheim, Tel.: 07143-58191

Schulz, Michael (4)

Lilienweg 4, 74369 Löchgau, Tel.: 0176-40769254

Geisingen

J Hoidecker, ZG BTL (27)

Austraße 3, 71691 Freiberg am Neckar, Tel.: 0173/6691281

Kempf, Helmuth (7)

Eibenweg 18, 74321 Bietigheim-Bissingen, Tel.: 07142-220025

Gemrigheim

Lutz, Franz (28)

rtstraße 131, 74321 Bietigheim-Bissingen, Tel.: 0176-62510527

J Mertins, Sophia (29)

rtstraße 131, 74321 Bietigheim-Bissingen, Tel.: 0176-62510527

Großsachsenheim

Appl, Gerhard (10)

Hohwiesenstraße 14, 74343 Sachsenheim, Tel.: 07147/13839

Appl, Patrick (11)

Leonardtshof 4, 74343 Sachsenheim, Tel.: 07147/9299950

Hajdari, Erduan (14)

Seestraße 15, 74391 Erligheim, Tel.: 0157-85678146

J Hajdari, Ramiza (32)

Seestraße 15, 74391 Erligheim, Tel.: 0157/85678146

J Mayer, Niklas (30)

Seepfad 45, 74343 Sachsenheim, Tel.: 0157-86066300

Skrypalle, Tassilo (12)

Hermannstraße 35, 74343 Sachsenheim, Tel.: 07147-277987

Spät, Andreas (13)

3runnenstraße 20/1, 74343 Sachsenheim, Tel.: 0152-08603545

J Spät, Marcel (31)

3runnenstraße 20/1, 74343 Sachsenheim, Tel.: 0152/08603545

Starck, Martin (8)

liner Straße 14, 74321 Bietigheim-Bissingen, Tel.: 07142/55159

Zerm, Willi (9)

Besigheimer Straße 41, 74369 Löchgau, Tel.: 0157/38321093

Heutingsheim

Ehrler, Edgar (15)

Fliederweg 13, 71711 Murr, Tel.: 0176-47242557

Velickovic, Radoljub (17)

Heutingsheimer Straße 9, 74321 Bietigheim-Bissingen

Zahs, Nadine (16)

Kurze Gasse 6, 74199 Untergruppenbach, Tel.: 0151-73010279

Kirchberg/ Murr

J Kurtzhals, Rachel (26)

Von-Weber-Straße 6, 71711 Steinheim an der Murr

Ludwigsburg

Hertlein, Gerhard (18)

Jnterer Sonnenweg 1, 97493 Berggrheinfeld, Tel.: 0971/4764916

Markgröningen

Müller, Christoph (19)

Eichenweg 9, 71706 Markgröningen, Tel.: 0172-4405046

Möglingen

Bakir, Omar (20)

Bolzstraße 121, 70806 Kornwestheim, Tel.: 0176-72299021

Kallert, Heiko (21)

Rostenstraße 27a, 71696 Möglingen

Neckarweihingen

Waldmann, Max (22)

Hohenrainstraße 22, 71642 Ludwigsburg, Tel.: 0173/8660717

Poppenweiler

Hild, Roland (24)

Mendes Narciso, Marcel (23)

→Hülshoff-Straße 12, 71642 Ludwigsburg, Tel.: 0176-70446488

Riegelstraße 56, 73760 Ostfildern

Tamm

Bufe, Daniela (33)

Bietigheimer Straße 18, 71732 Tamm, Tel.: 0176/32250245

Unterriexingen

Brett, Bruno (25)

Talstraße 4/3, 71706 Unterriexingen, Tel.: 07147-4978

Ausstellerverzeichnis:

Großsachsenheim Z 62

Albrecht, Jörg (3)	Grasiger Weg 7, 71706 Markgröningen, Tel.: 07145-4705
Appl, Gerhard (2)	Hohwiesenstraße 14, 74343 Sachsenheim, Tel.: 07147/13839
Groß, ZG Kurt und Jasmin (16)	Bietigheimer Straße 71, 71691 Freiberg am Neckar, Tel.: 0160-96252903
Schubert-Groß, Mike (17)	Bietigheimer Straße 69, 71691 Freiberg am Neckar, Tel.: 0152-08831989
J Skrypalle, Katharina (24)	Hermannstraße 35, 74343 Sachsenheim, Tel.: 07147-277987
Skrypalle, Tassilo (4)	Hermannstraße 35, 74343 Sachsenheim, Tel.: 07147-277987
Spissmann, Uli (25)	Leonardtshof 2, 74343 Sachsenheim, Tel.: 07147-5646
J Spissmann, ZG L.F.M (26)	Leonardtshof 2, 74343 Sachsenheim, Tel.: 07147-5646
Zwiefelhofer, Alexandra (8)	Vaihinger Straße 5, 74343 Sachsenheim
Zwiefelhofer, Franziska (5)	Theodor-Heuss-Straße 47, 74343 Sachsenheim
Zwiefelhofer, Günter (6)	Alte Großsachsenheimer Straße , 74343 Sachsenheim
Zwiefelhofer, Tobias (7)	Vaihinger Straße 5, 74343 Sachsenheim, Tel.: 0157-74593177

Walheim Z 207

Imhof, Karl-Heinz (15)	Besigheimer Straße 19, 74399 Walheim, Tel.: 07143-831957
------------------------	--

Tamm Z 227

Bufe, Melanie (18)	Bietigheimer Straße 18, 71732 Tamm, Tel.: 0176/82240982
--------------------	---

Neckarweihingen Z 277

Waldmann, Max (10)	Hohenrainstraße 22, 71642 Ludwigsburg
--------------------	---------------------------------------

Heutingsheim Z 290

Zahs, Mathias (9)	Kurze Gasse 6, 74199 Untergruppenbach, Tel.: 0173-6549822
-------------------	---

Poppenweiler Z 327

Dittrich/ Braun, Corina/ Nina (13)	Paulinenstraße 13, 71642 Ludwigsburg, Tel.: 0160-6350955
Dörr, Markus (11)	Odenheimstraße 26, 71642 Ludwigsburg
Hild, Roland (12)	Droste-Hülshoff-Straße 12, 71642 Ludwigsburg, Tel.: 0176-70446488

Kirchberg/ Murr Z 341

J Staudenmaier, Tobias (19)	Gartenstraße 20, 71737 Kirchberg an der Murr
-----------------------------	--

Gemrigheim Z 379

Gries, Norbert (21)	Hauptstraße 16, 74376 Gemrigheim, Tel.: 07143-94884
Kellermann, Thorsten (22)	Adlerstraße 2, 74354 Besigheim, Tel.: 07143-851855
Remmele, Roland (1)	Löchgauer Straße 14, 74391 Erligheim, Tel.: 07143-22175
Schlenk, Ottmar (20)	Gartenstraße 9, 74379 Kleiningersheim, Tel.: 0174-7096801
J Schweiker, Noah (23)	Bussardweg, 74376 Gemrigheim

Schwieberdingen Z 473

Hüls, Gerd (14)	Münchinger Weg 29, 71701 Schwieberdingen, Tel.: 07150-31439
-----------------	---